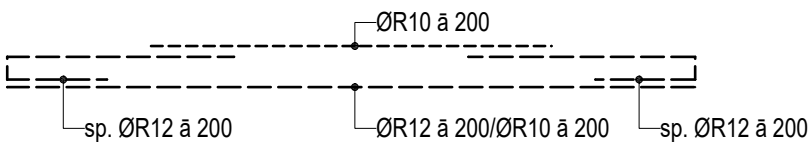
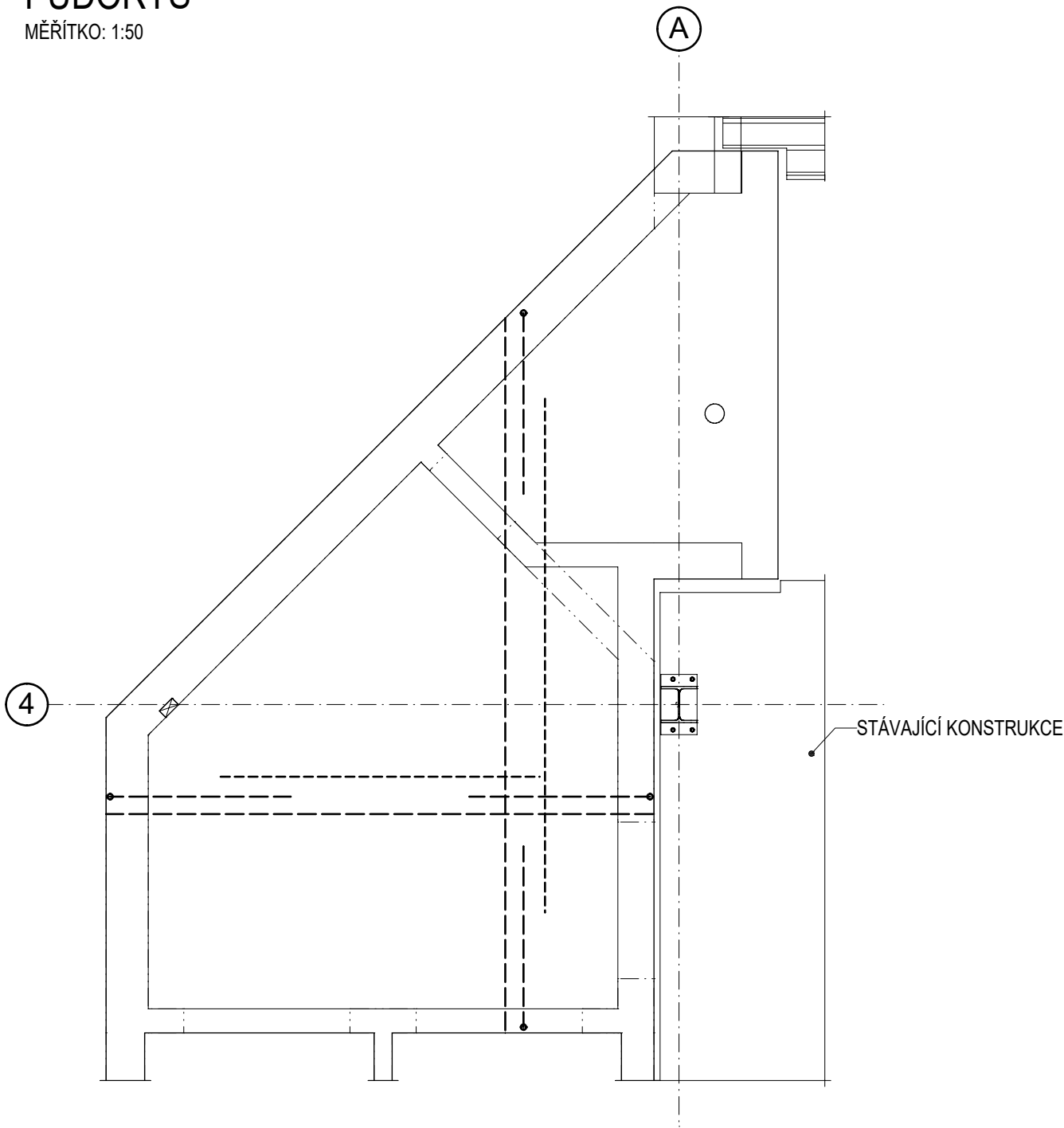


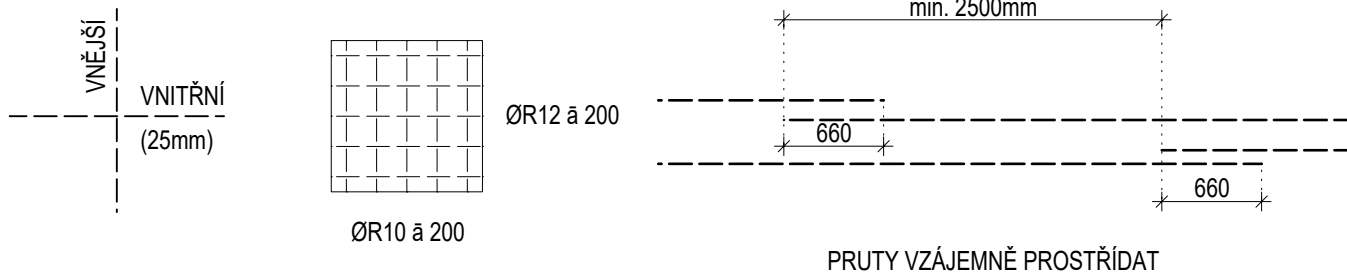
VÝKRES SCHÉMATU VÝZTUŽE DESKY D01a
PŮDORYS

MĚŘÍTKO: 1:50

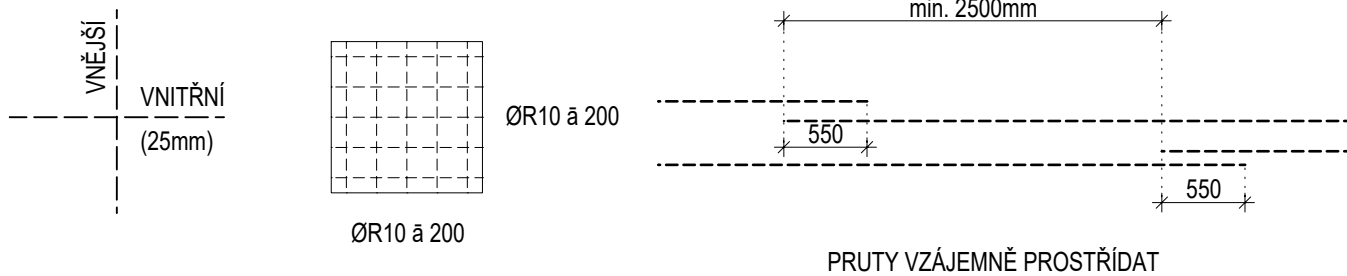


ZÁSADY PRO ULOŽENÍ VÝZTUŽE

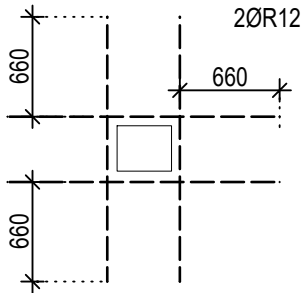
ZÁKLADNÍ RASTR SPODNÍ VÝZTUŽE DESKY



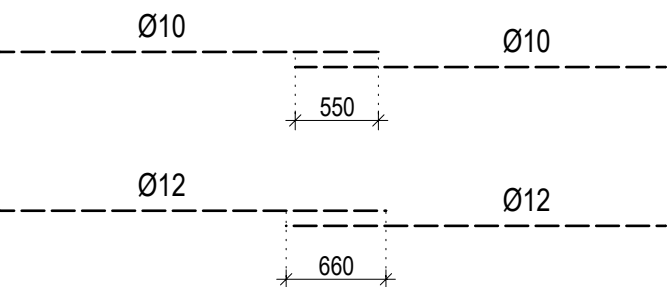
ZÁKLADNÍ RASTR HORNÍ VÝZTUŽE DESKY



DETAIL LEMOVÁNÍ



STYKOVÁNÍ VÝZTUŽE



POZNÁMKA:

- VÝZTUŽ ZÁKLADNÍHO RASTRU V MÍSTĚ PROSTUPŮ ROZHRNOUT, PŘÍPADNĚ VYŘÍZNOUT, PŘÍLOŽE ROZHRNOUT
- PŘED BETONÁŽÍ NUTNO ULOŽIT VÝZTUŽ KOTVENÍ NAVAZUJÍCÍCH PRVKŮ

| | | | |
|--------|---|--|---|
| Výztuž | B 500 A B 500 B | PROFILY ≤ ø12 MM A KARI SÍTĚ PROFILY > ø12 MM | - VÝZTUŽ DLE ČSN EN 10080 A ČSN 420139, - ZPŮSOB KÓTOVÁNÍ DLE ČSN EN ISO 3766 - VÝZTUŽ KÓTOVANÁ NA VNĚJŠÍ LÍČ - POLOMĚRY OBLOUKŮ JSOU POLOMĚRY OHÝBACÍCH TRNŮ, NEOZNAČENÉ POLOMĚRY JSOU 1/2 Dr,min, NEOZNAČENÉ ÚHLY JSOU 45°, 90° resp. 180°, CELKOVÉ DÉLKY VLOŽEK JSOU STŘÍŽNÉ DÉLKY - PŘÍPADNÉ SVAROVÁNÍ POUZE V SOULADU S ČSN EN 17660-1 - KONSTRUKČNÍ ZÁSADY DLE ČSN EN 1992-1-1 |
| Beton | C25/30 XC1 Cl 0,20 - Dmax 22 - KONZISTENCE S4 | | - BETON DLE ČSN EN 206-1, ZMĚNA Z3 - MINIMÁLNÍ TEPLOTA ČERSTVÉHO BETONU 0°C ≤ t < 5°C +10°C ± 2°C -5°C ≤ t < 0°C +15°C ± 2°C -10°C ≤ t < -5°C +20°C ± 2°C - TĚSNĚNÍ PRACOVNÍCH SPÁR DLE VÝKRESŮ ČI TECHNICKÉ ZPRÁVY - BETONÁŽ STROPNÍ DESKY V SOULADU S ČSN EN 13670-1 - VIDITELNÉ HRANY BETONU ZKOSIT 10 x 10 mm - VIDITELNÉ PОВRCHY BETONU BUDOU PROVEDENY V KVALITĚ SPECIFIKOVANÉ V TECHNICKÉ ZPRÁVĚ ČI VE STAVEBNÍ ČÁSTI PD |
| Krytí | 25 mm | ROZMĚRY VÝZTUŽE VNĚJŠÍ | |

| | | |
|-------|-------|--------------|
| | | |
| Index | Datum | Popis revize |

| | | | | |
|--|--|-------------------|------------|----------------------|
| <div>STATIKA</div> <div>Jihočeská stavebně konstrukční kancelář s.r.o., Otakarova 20, 370 01 České Budějovice tel.387314121, fax.387437382, statikacb@iol.cz</div> | Číslo zakázky | Datum | Stupeň | Formát |
| | S-090/19 | 09/2020 | DZS | 3xA4 |
| | Vedoucí projektant | Zodp. projektant: | Vypracoval | Kreslil |
| | Ing.arch.Gantnerová | ING. NĚMEC | ING. NĚMEC | ING.SCHUSTEROVÁ |
| Investor | Nemocnice České Budějovice a.s.; B.Němcové 585/54, 370 01 České Budějovice | | | Vypravení |
| Název akce PŘÍSTAVBA, NÁSTAVBA A STAVEBNÍ ÚPRAVY PAVILONU C-A NA ODDĚLENÍ HEMODIALÝZY A GASTROSKOPIE NEMOCNICE Č. BUDĚJOVICE a.s. | | | | |
| Výkres | VÝKRES SCHÉMATU VÝZTUŽE DESKY D01a | | | Číslo D.1.2.C0125 |

TENTO VÝKRES A JEHO DETAILY JSOU MAJETKEM ZHOTOVITELE A NESMÍ BÝT POUŽIT CELÝ ANI Z ČÁSTI BEZ PÍSEMNÉHO SOUHLASU (DLE ZÁKONA Č. 121/2000 Sb.)